

MUNIBE (Antropologia-Arkeologia)	15. eranskina Suplemento nº 15	DONOSTIA SAN SEBASTIAN	2002	ISSN 1132-2217
----------------------------------	-----------------------------------	---------------------------	------	----------------

## OINDOLAR III

MOTA: Trikuharria ZB: 272  
UDALA: Villabona

TIPO: Dolmen Nº: 272  
T.M.: Villabona

### KOKAPENA

Belabietako megalitotegian. Villabonako Udalbarrutian. Villabonako udalarena den Amasamendia Probetxu Publikoko Mendian, 2.075.1 zk.

### KOKAPEN ZEHATZA

Oindolar mendiaren M-ko mazelan dagoen zelaigune batean, tontorreko erpin geodesikotik 60 m M-ra. Oindolar I eta Oindolar III trikuharriak IM-ra daude, 21 m eta 66 m-ra..

### KOORDENATUAK

64-53 Orr  
X.580.005 Y.4.782.519 Z.425

### DESKRIBAPENA

Trikuharria. Tumulua: 7,50 m-ko diámetroa I-H-n eta 6,50 m-koa E-M-n, eta 0,40 eta 0,20 m arteko garaiera. Tumuluaren hondakinen erdialdean ganbara gelditzen da. 4 alboko harlauza ditu luzeran jarriak eta HM-ra etzanak, 2,10 m neurtzen dutelarik eta beste bi perpendikularki ezarriak, itxiturakoak, zutik eta IM-ra etzanak. Harlauza guztiak 0,12 eta 0,25 m arteko azalerratzea dute. Orientabidea 150° da. Bertako hareharriak dira. Tumuluaren ertzetik 1,50 m HM-ra ia etzana dagoen bertako hareharrizko harlauza bat (1,20x0,60x0,12 m.) topatzen dugu, seguraski trikuharriaren egiturekin zerikusi handia duena.

### HISTORIA

I. Gazteluk aurkitu zuen 1999n. Ez da indusketarik egin.

### KULTURA SEKUENTZIA

Neolito-Brontze Aroa

### OHARRAK

Pinudi batean kokatzen da (Pinus Insignis). Pinu horietako 4, nahikoa ederrak direnak egituran sustraiturik azaltzen dira. Seinalezaturik gabe dago.

### SITUACIÓN

En la estación megalítica de Belabieta. Término municipal de Villabona. En el M.U.P. Amasamendia, nº 2.075.1, perteneciente al Ayuntamiento de Villabona

### LOCALIZACIÓN

En la ladera W del monte Oindolar, en un rellano, a 60 m. al W del vértice geodésico instalado en su alto. Los dólmenes Oindolar I y Oindolar II se localizan respectivamente a 21 m. y a 66 m. Al NW.

### COORDENADAS

Hoja 64-53  
X.580.005 Y.4.782.519 Z.425

### DESCRIPCIÓN

Dolmen. Túmulo de 7,50 m. de diámetro N-S y 6,50 m. E-W, y entre 0,40 m. y 0,20 m. de altura. Cámara centrada en lo que se conserva del túmulo, conformada por 4 lajas (laterales) hincadas alineadas a lo largo de 2,10 m., basculadas al SW, dispuestas perpendiculares a otras 2 lajas (de cierre) hincadas superpuestas, basculadas al NW, aflorando todas entre 0,25 m. y 0,12 m. Orientación a 150°. Areniscas del terreno. A 1,50 m. al SW del extremo del túmulo, se localiza hincada, basculada hacia el NE, prácticamente tendida, una losa (1,20x0,60x0,12 m.) de arenisca del terreno, probablemente relacionada con la estructura del dolmen.

### HISTORIA

Descubierto en 2001 por I. Gaztelu. No ha sido excavado.

### SECUENCIA CULTURAL

Neolítico-Bronce.

### OBSERVACIONES

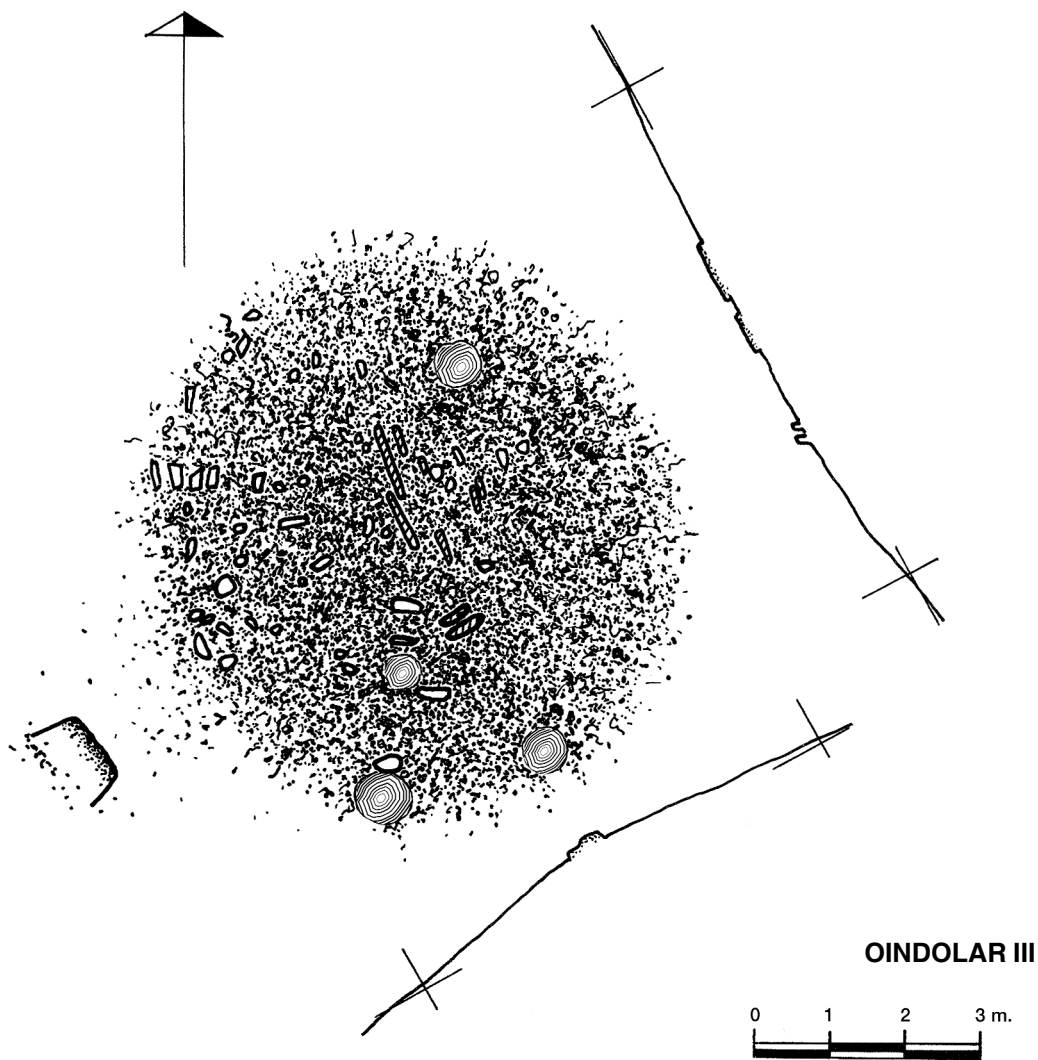
Se encuentra ubicado entre una repoblación de coníferas (pino de Monterrey), dándose la circunstancia de que 4 ejemplares de buen tamaño crecen plantados sobre la estructura. Carece de señalización.

**BABES-MAILA**

Ondasun Kultural Kalifikatu bezala proposatua.

**GRADODEPROTECCIÓN**

Propuesto para Bien Cultural Calificado.



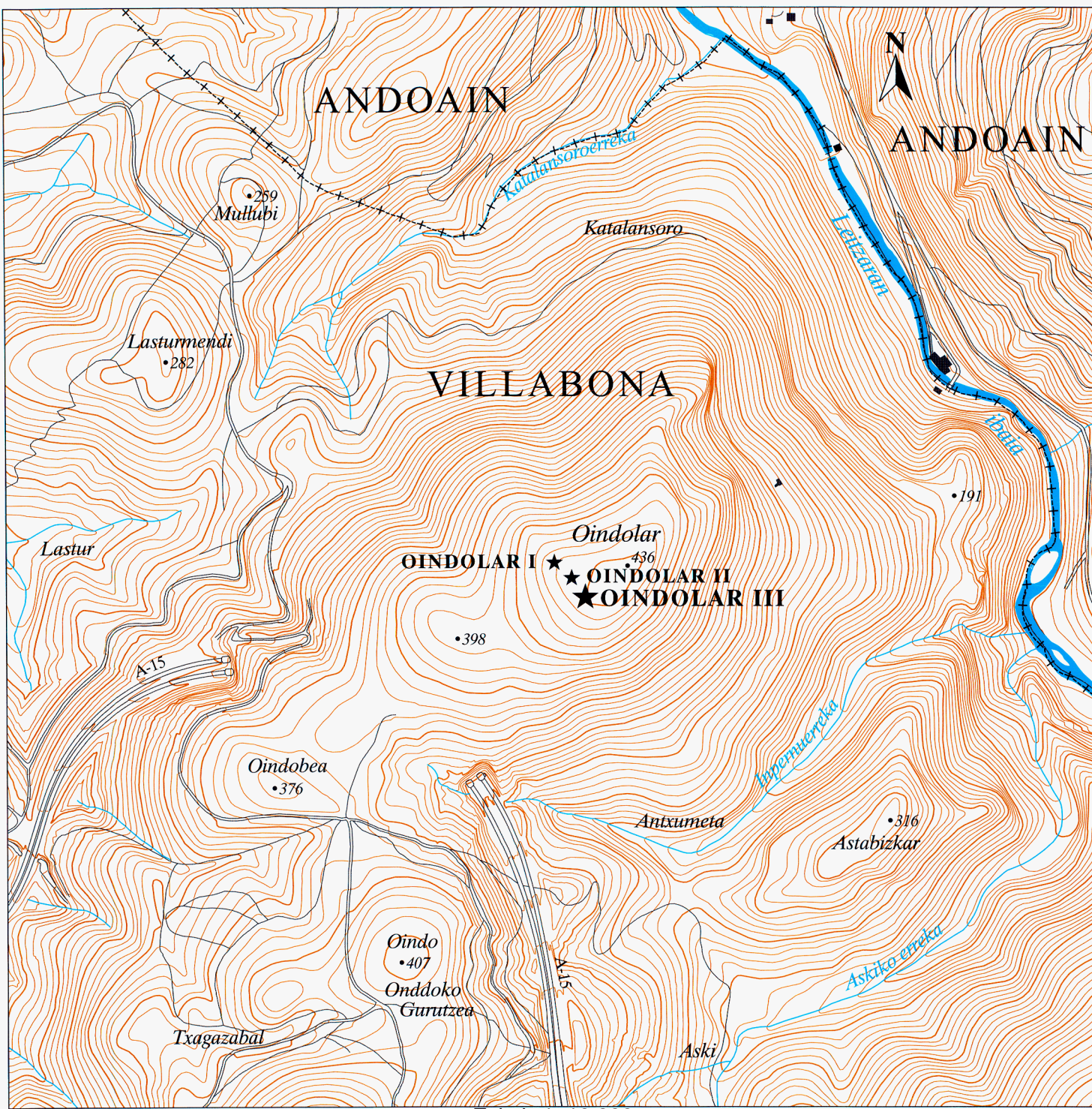
**GIPUZKOA. <sup>K</sup>ARTA AR <sup>K</sup>EOLOGI <sup>KO</sup>  
<sup>C</sup>ARTA AR <sup>C</sup>EOLOGI <sup>C</sup>ARTA  
**MEGALITO <sup>AK</sup>****

J. ALTUNA, L. DEL BARRIO, K. MARIEZKURRENA



Historiaurre Saila / Departamento de Prehistoria  
Sociedad de Ciencias ARANZADI Zientzi Elkarte





Eskala 1 : 10.000



Gipuzkoako Foru Aldundia  
 Diputación Foral de Gipuzkoa  
 Obra Hidrauliko eta Hirigintza Departamentua  
 Departamento de Obras Hidráulicas y Urbanismo

Lurralde Informazioa / Información Territorial

**GIPUZKOA. <sup>K</sup><sub>C</sub> ARTA AR <sup>K</sup><sub>OU</sub> EOLOGI <sup>KO</sup><sub>C</sub> A**  
**MEGALITO <sup>AK</sup><sub>S</sub>**

J. ALTUNA, L. DEL BARRIO, K. MARIEZKURRENA



**OINDOLAR III**

**TRIKUHARRIA / DOLMEN**

**Herria / Municipio**  
**VILLABONA**

**Estazio Megalitikoa / Estación Megalítica**  
**BELABIETA**



Historiaurre Saila / Departamento de Prehistoria  
 Sociedad de Ciencias ARANZADI Zientzi Elkarte